



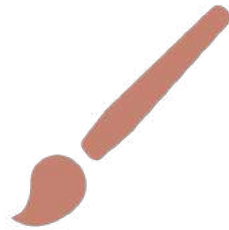
# Catalogue de formations et accompagnements

# Préambule

Vous découvrirez ici un panel de formations et d'accompagnements dont l'objectif est d'offrir des ressources nouvelles aux participants afin que chacun puisse concevoir ou ré-inventer sa mission pédagogique.



Nos offres s'adressent à tous les acteurs de la petite enfance (professionnels, parents, étudiants). Nous intervenons dans toutes types de structures et à domicile.



Les contenus sont personnalisables en fonction de votre besoin.



Nous établissons un devis pour toutes demandes.



Ces formations peuvent se compléter avec nos ateliers Ebullarium.  
[www.ebullarium.fr](http://www.ebullarium.fr)

# Sommaire



## FORMATIONS :

- **Découverte de la Slow pédagogie** 4
- **Ré-inventer ses propositions ludiques** 5
- **Ré-inventer le jeu en extérieur** 6
- **L'exploration des lumières** 7
- **Reggio Emilia et Createctura** 8
- **L'invitation au jeu et à la découverte** 9
- **Mettre en place des ateliers d'inspiration Montessori** 10
- **Affiner son regard sur le jeu du jeune enfant** 11
- **Vivre des projets autrement** 12

## ACCOMPAGNEMENTS :

- **Accompagnement ouverture structure** 13
- **Accompagnement à la transformation** 14

# Découverte de la Slow Pédagogie



**Format :**

Conférence

**Durée :** 2h

## CONTENU :

- **Présentation de l'approche pédagogique.**
- **Présentation des axes de travail pour une mise en application.**
- **Présentation de visuels**
- **Echange avec les participants**



Suite possible :

- Formation ou conférence « Ré-inventer le jeu en extérieur »
- Ateliers Ebullarium « Jeu d'architecture », « Cabinet de curiosités »



# Ré-inventer ses propositions ludiques



Format :

Formation

Durée : 3h

## CONTENU :

- **Analyse de la proposition ludique existante.**
- **Réflexion sur les intérêts des jeunes enfants.**
- **Analyse du potentiel existant.**
- **Proposition d'une nouvelle offre ludique.**
- **Réflexion sur l'organisation dans le temps et dans l'espace.**
- **Présentation de visuels.**



Suite possible :

- Séances d'accompagnement dans la mise en place d'ateliers
- Formation « Les mises en scène pédagogiques »
- Formation « Découverte de l'approche Reggio et Createctura »
- Ateliers Ebullarium « Cabinet de curiosités », « Mini world et Univers »



# Re-inventer le jeu en extérieur :

*vers plus d'épanouissement des petits et des grands.*



**Format :**  
Formation ou  
conférence

**Durée :** 1h30 à ou 3h  
selon format.

## CONTENU :

- **Les intérêts du jeu en extérieur pour le jeune enfant et pour l'adulte.**
- **La nécessaire vision positive et soutenante de l'adulte.**
- **L'aménagement de l'espace extérieur en réponse aux besoins et aux élans de curiosité des tout-petits.**
- **Les ateliers à vivre en extérieur.**
- **Les aspects organisationnels.**



Suite possible :

- Séances d'accompagnement dans la mise en place d'un « nouvel » extérieur.
- Atelier Ebullarium « Jeu d'architecture »

# L'exploration des lumières:

*vers plus d'épanouissement des petits et des grands.*



**Format :**

Formation

**Durée :** 3h

## CONTENU :

- **La lumière : un élément attirant.**
- **L'exploration de la lumière sous toutes ses coutures (présentation de matériel et d'ateliers, préconisation d'installations).**
- **Les apports d'un tel projet pour les jeunes enfants et pour les adultes qui les accompagnent.**



Suite possible :

- Séances d'accompagnement dans la création de matériel
- Atelier Ebullarium « Exploration des lumières »

# Reggio Emilia, Createctura :

*découverte d'approches pédagogiques internationales*



Format :

Formation

Durée : 3 à 4h  
selon effectif

## CONTENU :

- **Présentation des approches pédagogiques.**
- **Explorations physiques d'ateliers issus de ces approches.**



Suite possible :

- Séances d'accompagnement dans la mise en place d'ateliers
- Formation « Exploration de la lumière »
- Ateliers Ebullarium « Mini world », « Installations immersives »



# L'invitation au jeu et à la découverte :

*développer les mises en scène pédagogiques*



**Format :**  
Formation ou  
conférence

**Durée :** 1h30 ou 3h  
selon format.

## CONTENU :

- **L'esthétisme au service de l'invitation.**
- **Présentation de visuels.**
- **Mise en pratique**



Suite possible :

- Séances d'accompagnement dans la démarche de mises en scène pédagogiques
- Atelier Ebullarium « Mini world et Univers »



# Mettre en place des ateliers d'inspiration Montessori



Format :

Formation

Durée : 2h

## CONTENU :

- **Présentation de l'approche Montessori**
- **Découverte d'ateliers adaptés à la petite enfance**
- **Comment créer d'autres ateliers d'inspiration Montessori ?**
- **Comment les mettre en place dans l'espace et dans le groupe ?**



Suite possible :

- Séances de création de matériel
- Atelier Ebullarium « Cabinet de curiosités »

# Affiner son regard sur le jeu du jeune enfant :

*comprendre la notion d'enfant chercheur*



Format :

Formation

Durée : 2h

## CONTENU :

- **Que fait-il vraiment quand il joue ?**
- **Qu'est ce que « l'intelligence » ?**
- **Quel regard et quel rôle porter en tant qu'adulte ?**
- **Comment développer la curiosité, la créativité et l'ingéniosité, vecteurs d'épanouissement ?**



Suite possible :

- Formation ou conférence « Ré-inventer ses propositions ludiques »
- Ateliers Ebullarium

# Vivre des projets autrement :

*vers plus de pertinence pédagogique, de plaisir et de partage*



Format :

Formation

Durée : 2h30

## CONTENU :

- **Comment choisir un projet adapté à l'ensemble du trio enfants-parents-professionnels ?**
  - ✓ Trouver la pertinence pédagogique pour les enfants.
  - ✓ Trouver la faisabilité et le plaisir pour les professionnels.
  - ✓ Trouver la réceptivité des parents.
- **Comment le faire vivre sur le terrain ?**
  - ✓ Trouver le juste tempo
  - ✓ Organiser le travail en équipe
  - ✓ Mettre en valeur la teneur pédagogique du projet.



# Accompagnement à l'ouverture d'un lieu d'accueil :



Format :

Accompagnement

Durée : à définir ensemble

## CONTENU AU CHOIX SELON LES BESOINS :

- **Conseils sur l'architecture du local ( étude des plans, des matériaux, des couleurs)**
- **Conseils sur l'aménagement de l'espace intérieur et extérieur.**
- **Conseils sur les investissements du matériel pédagogique**
- **Conseils sur le recrutement et l'organisation du travail de l'équipe**
- **Accompagnement à la rédaction du projet d'établissement**
- **Formation pré-ouverture auprès de l'équipe sur l'approche pédagogique choisie et sur l'accueil de qualité des familles.**



# *Accompagnement à l'évolution de l'approche pédagogique :*

*S'offrir un suivi personnalisé*



**Format :**

Accompagnement

**Durée :** à définir ensemble

**Vous avez envie de réfléchir globalement à l'approche pédagogique de votre structure ; vous constatez que plusieurs thèmes seraient à traiter de pair pour cheminer vers une nouvelle offre d'accueil : la Slow pédagogie peut vous accompagner sur la durée.**

**Ensemble, nous listons vos besoins, définissons vos objectifs et établissons un plan de progression. Nous mettons en place une méthodologie et un planning d'accompagnement pour un suivi personnalisé.**

**Rythme, durée et thèmes au choix : il s'agit d'un accompagnement à la carte au plus près de vos réalités de terrain.**



# Contact



**Méline Dutriévoz-Boyer**

**E-mail : [contact@slow-pedagogie.fr](mailto:contact@slow-pedagogie.fr)**

**Suivez-nous sur nos sites internet :**



**[www.slow-pedagogie.fr](http://www.slow-pedagogie.fr)**



**[www.ebullarium.fr](http://www.ebullarium.fr)**

**et sur les réseaux sociaux**

